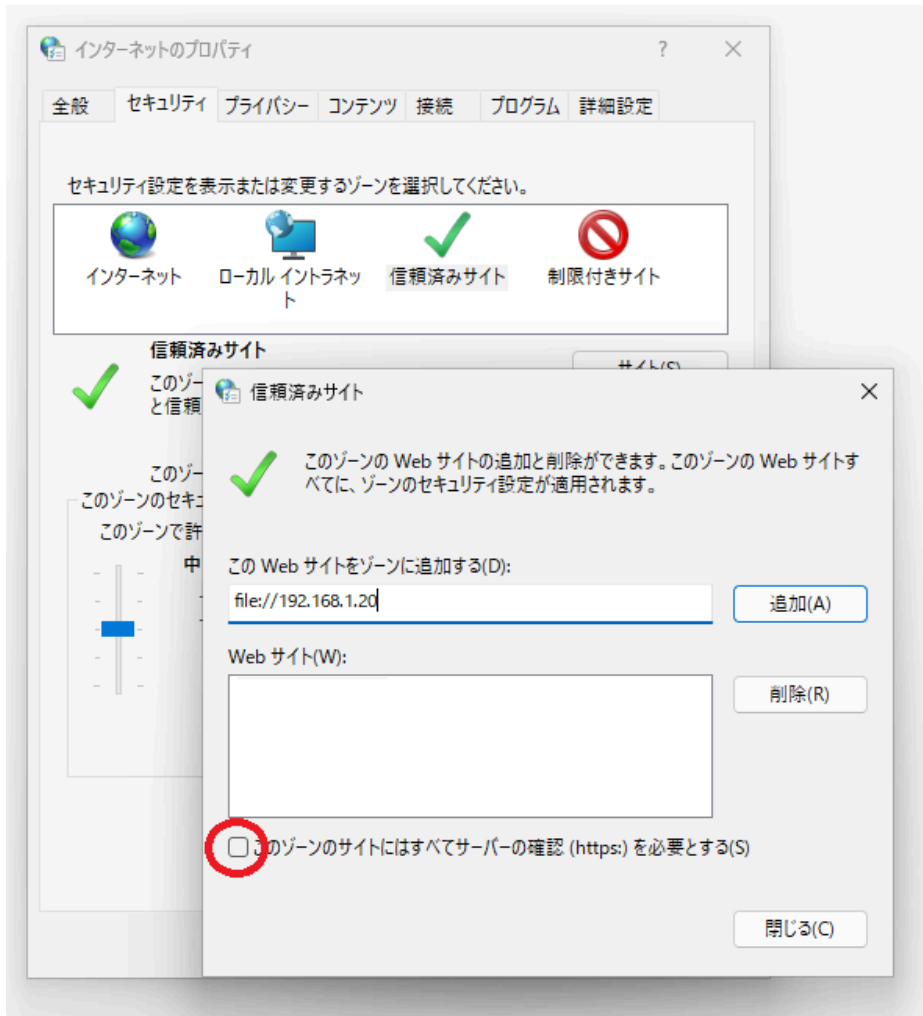


## サーバーに入ってるAccessとかのマクロが 強制的にロックされて困るときの対応



1. スタート ボタンまたは Windows キー→「インターネット オプション」と入力
2. [ インターネットのプロパティ ] ダイアログ ボックスが表示される
3. [ セキュリティ ] タブで[ 信頼済みサイト ] を選択→[ サイト ] を選択
4. file:///192.168.1.20 入力→[追加] を選択
5. [このゾーン内のすべてのサイトにサーバーの確認 (https:) を要求する] をオフ
6. [ 閉じる ] 選択→[ OK ] 選択



### 【それでもマクロが動かないとき】

AccessやEXCELなどの

ファイル→オプション→トラストセンター→トラストセンターの設定→マクロの設定→VBAマクロを有効にする→OK